

# SOLARSYSTEM

SOLAR-  
PAKETE

FLACHDACH  
AUFDACH  
INDACH



**NEU SISS + KWS MIT HOCH-  
WERTIGER ECO SKIN-ISOLIERUNG**

*Doppelt Geld gespart  
und die Umwelt geschützt.*



# AUSTRIA EMAIL SOLARPAKETE

## WARMWASSER UND HEIZUNGSWÄRME MIT DER KOSTENLOSEN ENERGIE DER SONNE

Die Austria Email Solarpakete bieten für jede Montageart das passende Set zur Warmwasserbereitung und teilsolaren Raumheizung. Jedes Paket besteht aus der benötigten Anzahl an Sonnenkollektoren, dem dazu passenden Warmwasserspeicher sowie den restlichen Komponenten, die zur Errichtung einer Solaranlage benötigt werden.\*

### DIE 6 VORTEILE

- 1 Hohe Energieeffizienz durch Markenkollektoren und ECO SKIN - Speicherdämmung sparen bares Geld
- 2 Optimal abgestimmte Komponenten sorgen für einwandfreien Betrieb der Solaranlage
- 3 Komplettsset\*
- 4 Geprüfte Qualität – "Made in Austria" – bringt langfristige Investitionssicherheit
- 5 Alles aus einer Hand
- 6 Die vielfältigen Varianten der Solarpakete decken fast jeden Anwendungsfall ab

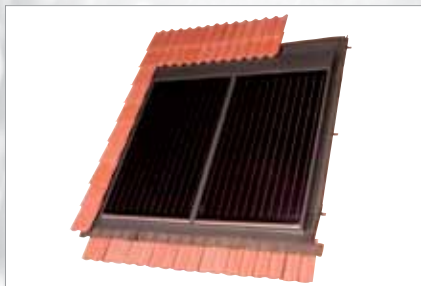
\* ausgenommen Installationsmaterial

FÜR DIE SOLARPAKETE BIETET AUSTRIA EMAIL VERSCHIEDENE MONTAGEVARIANTEN, UM DIE OPTIMALE AUSRICHTUNG DER KOLLEKTOREN AUF DIE SONNE ZU GEWÄHRLEISTEN.



#### AUFDACHMONTAGE

Die am häufigsten eingesetzte Form der Kollektormontage wird überall dort eingesetzt, wo Dächer mit ausreichender Neigung vorhanden sind.



#### INDACHMONTAGE

Wenn die Solarkollektoren in ein Dach integriert werden sollen, ist diese Montageart die geeignete Lösung.



#### FLACHDACHMONTAGE

Immer wenn Solarkollektoren auf Flachdächern, Terrassen oder im Gelände eingesetzt werden sollen, bietet sich die Flachdachmontage an. Die notwendige Schräglage der Kollektoren wird durch einen passenden Montagerahmen erreicht.

# DIE KOLLEKTOREN

## AMADEUS II

Ist ein formschöner-Rahmenkollektor für jede Montageart mit 2,5 m<sup>2</sup> Kollektorfläche ( zu 92% wirksam).

Ermöglicht rasche Montage selbst von großen Kollektorfeldern.

Eisenarmes, hagelfestes Solarglas ermöglicht gute Wirkungsgrade auch bei Abweichungen vom optimalen Sonneneinstrahlungswinkel

Rasche Warmwassererzeugung durch hochselektiv beschichteten Absorber, der vollflächig den Innenkollektor samt Sammelrohre abdeckt.

## TECHNISCHE DATEN

<b>Abmessungen (Rahmen) L x B x H in mm</b>	2066 x 1226 x 103
<b>Anschlussbreite (Rohrlänge)</b>	1281 mm
<b>Kollektorfläche</b>	2,52 m <sup>2</sup>
<b>wirksame Glasfläche (gemessen)</b>	2,30 m <sup>2</sup>
<b>wirksame Absorberfläche</b>	2,30 m <sup>2</sup>
<b>Flächenverhältnis V</b>	0,92
<b>Gewicht</b>	42 kg
<b>Sammelrohr</b>	Cu – vollflächig vom Absorber abgedeckt (innen anliegend)
<b>Temperaturbeständigkeit</b>	250° C
<b>Absorberinhalt</b>	0,8 l/m <sup>2</sup>
<b>Betriebsdruck</b>	6 bar
<b>Prüfdruck</b>	20 bar
<b>Berstdruck</b>	> 50 bar
<b>Empfohlener Volumensstrom</b>	90 l/h/m <sup>2</sup>
<b>Emission</b>	5 ± 2%
<b>Winkelfaktor</b>	92% (bei Einstrahlungsabweichung von 50% zur Kollektorebene)
<b>Wärmeverlustfaktor</b>	3,5 W/m <sup>2</sup> K
<b>Leerlauftemperatur</b>	ca. 180° C (zuzüglich Umgebungstemp.)
<b>Konversionsfaktor</b>	0,78
<b>Deckglas</b>	eisenarmes hagelfestes Solarglas
<b>Wärmeisolation</b>	Steinwolle 50 mm
<b>Rahmen</b>	Aluminium natur



## DAZU PASSENDE WARMWASSERBEREITER

### SOLARSPEICHER HT ERMR



Die Solarspeicherlinie HT ERMR ist mit zwei großflächigen Rohrregistern zur bivalenten Brauchwassererwärmung ausgestattet.

### SOLARSPEICHER SISS



Die ideale Kombination aus Heizungs-Pufferspeicher und Brauchwasserspeicher.

### SPEZIALSPEICHER KWS



Pufferspeicher mit integriertem Edelstahl-Wellrohr zur direkten Erwärmung des Brauchwassers.

# DIE KOLLEKTOREN

## TREND II

Formschöner-Flachkollektor mit 2,11 m<sup>2</sup> Kollektorfläche (zu 92% wirksam). Ermöglicht rasche Montage selbst von großen Kollektorfeldern.

Eisenarmes, hagelfestes Solarglas ermöglicht gute Wirkungsgrade auch bei Abweichungen vom optimalen Sonneneinstrahlungswinkel

Rasche Warmwassererzeugung durch hochselektiv beschichteten Absorber, der vollflächig den Innenkollektor samt Sammelrohre abdeckt.



## TECHNISCHE DATEN

<b>Abmessungen (Rahmen)</b> L x B x H in mm	2039 x 1039 x 91
<b>Abmessungen (Aluwanne)</b> L x B x H in mm	1964 x 936 x 77
<b>Anschlussbreite (Rohrlänge)</b>	1058 mm
<b>Kollektorfläche brutto</b>	2,11 m <sup>2</sup>
<b>Aperturfläche</b>	1,88 m <sup>2</sup>
<b>Wirksame Absorberfläche</b>	1,79 m <sup>2</sup>
<b>Flächenverhältnis V</b>	0,92
<b>Gewicht</b>	35 kg
<b>Sammelrohr</b>	Cu – vollflächig vom Absorber abgedeckt (innen anliegend)
<b>Temperaturbeständigkeit</b>	250° C
<b>Absorberinhalt</b>	0,8 l/m <sup>2</sup>
<b>Betriebsdruck</b>	6 bar
<b>Prüfdruck</b>	20 bar
<b>Berstdruck</b>	> 50 bar
<b>Empfohlener Volumensstrom</b>	60 l/h/m <sup>2</sup>
<b>Emission</b>	0,05
<b>Winkelfaktor</b>	92% (bei Einstrahlungsabweichung von 50% zur Kollektorebene)
<b>Wärmeverlustfaktor</b>	3,5 W/m <sup>2</sup> K
<b>Leerlauftemperatur</b>	ca. 180° C (zuzüglich Umgebungstemp.)
<b>Konversionsfaktor</b>	0,78
<b>Deckglas</b>	eisenarmes Solarglas
<b>Wärmeisolation</b>	Mineralwolle 50-80 kg/m <sup>3</sup>
<b>Wanne</b>	seewasserfestes Aluminium

## DAZU PASSENDER WARMWASSERBEREITER

### SOLARSPEICHER HT ERMR



Die Solarspeicherlinie HT ERMR ist mit zwei großflächigen Rohrregistern zur bivalenten Brauchwassererwärmung ausgestattet.

# DIE KOLLEKTOREN

## INDACHMODULKOLLEKTOR

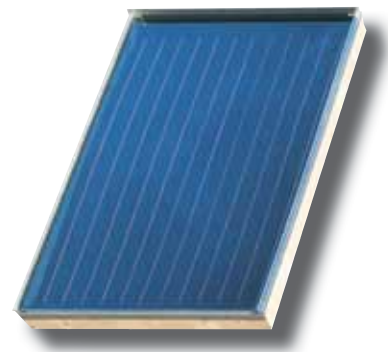
Formschöner Indachkollektor für die Dachintegration (Dachstein oder Schindel) ab einer Dachneigung von 27°.

2,5 m<sup>2</sup> Kollektorfläche (zu 92% wirksam).

Rasche und einfache Montage durch Wellrohrverbindung.

Eisenarmes, hagelfestes Solarglas ermöglicht gute Wirkungsgrade auch bei Abweichungen vom optimalen Sonneneinstrahlungswinkel.

Rasche Warmwassererzeugung durch hochselektiv-beschichteten Absorber, der vollflächig den Innenkollektor samt Sammelrohre abdeckt.



## TECHNISCHE DATEN

Abmessungen (Rahmen) L x B x H in mm	2058 x 1227 x 105
Anschlussbreite (Rohrlänge)	1130 mm
Kollektorfläche	2,54 m <sup>2</sup>
wirksame Glasfläche	2,27 m <sup>2</sup>
wirksame Absorberfläche	2,27 m <sup>2</sup>
Flächenverhältnis V	0,92
Gewicht	54 kg
Sammelrohr	Cu – vollflächig vom Absorber abgedeckt (innen anliegend)
Temperaturbeständigkeit	250° C
Absorberinhalt	0,8 l/m <sup>2</sup>
Betriebsdruck	6 bar
Prüfdruck	20 bar
Berstdruck	> 50 bar
Empfohlener Volumensstrom	60 l/h/m <sup>2</sup>
Emission	5 ± 2%
Winkelfaktor	92% (bei Einstrahlungsabweichung von 50% zur Kollektorebene)
Wärmeverlustfaktor	3,5 W/m <sup>2</sup> K
Leerlauftemperatur	ca. 180° C (zuzüglich Umgebungstemp.)
Konversionsfaktor	0,78
Deckglas	eisenarmes hagelfestes Sicherheits-Solarglas
Wärmeisolation	Steinwolle 50 mm
Rahmen	Holz

## DAZU PASSENDE WARMWASSERBEREITER

### SOLARSPEICHER HT ERMR



Die Solarspeicherlinie HT ERMR ist mit zwei großflächigen Rohrregistern zur bivalenten Brauchwassererwärmung ausgestattet.

### SOLARSPEICHER SISS



Die ideale Kombination aus Heizungs-Pufferspeicher und Brauchwasserspeicher.

### SPEZIALSPEICHER KWS



Pufferspeicher mit integriertem Edelstahl-Wellrohr zur direkten Erwärmung des Brauchwassers.

# SOLAR-PAKETE FLACHDACHMONTAGE

Pakete	Artikel-Nr.	Ausstattung													Speicher
		Trend II L2039 x B1039 x H91 mm	Amadeus II H2066 x B1226 x H103 mm	SRG Zweistrang Solarpumpengruppe m. ST20/6	Solarausdehnungsgefäß ADG 24/6	Solarausdehnungsgefäß ADG 35/6	Solarausdehnungsgefäß 50/6	Solarausdehnungsgefäß 80/6	Wärmeträgermedium (WTM 11)	Regelung SDR 2	Anschlussset	Erdfüllungsstopf	STM-45-2-T Stockschraubenmontage 45°	STM-45-3-T Stockschraubenmontage 45°	

**ECO SKIN**  
 SISS + KWS MIT HOCHWERTIGER  
 ECO SKIN-ISOLIERUNG  
 Doppelt Geld gespart  
 und die Umwelt geschützt.



Trend II 4,22 m² Flachdachmontage 45°	A45167	2	1	1	-	-	-	1	1	1	1	1	-	-	-	-
Trend II 4,22 m² Flachdachmontage 45°	A40160	2	1	1	-	-	-	1	1	1	1	1	-	-	-	HT 200 ERMR Solarspeicher
Trend II 6,33 m² Flachdachmontage 45°	A45168	3	-	1	1	-	-	-	1	1	1	1	-	1	-	-
Trend II 6,33 m² Flachdachmontage 45°	A40161	3	-	1	1	-	-	-	1	1	1	1	-	1	-	HT 300 ERMR Solarspeicher
Trend II 8,44 m² Flachdachmontage 45°	A45169	4	-	1	1	-	-	-	2	1	1	1	2	-	-	-
Trend II 8,44 m² Flachdachmontage 45°	A40162	4	-	1	1	-	-	-	2	1	1	1	2	-	-	HT 400 ERMR Solarspeicher



Amadeus II 5,04 m² Flachdachmontage 45°	A45170	-	2	1	1	-	-	-	1	1	1	1	-	-	1	-
Amadeus II 5,04 m² Flachdachmontage 45°	A40163	-	2	1	1	-	-	-	1	1	1	1	-	-	1	HT 300 ERMR Solarspeicher
Amadeus II 10,08 m² Flachdachmontage 45°	A45171	-	4	1	-	1	-	-	2	1	1	1	-	-	2	-
Amadeus II 10,08 m² Flachdachmontage 45°	A40164	-	4	1	-	1	-	-	2	1	1	1	-	-	2	HT 500 ERMR Solarspeicher
Amadeus II 10,08 m² Flachdachmontage 45°	A40165	-	4	1	-	1	-	-	2	1	1	1	-	-	2	SISS 500 / 150 (500l davon 150l WW)
Amadeus II 10,08 m² Flachdachmontage 45°	A45150	-	4	1	-	1	-	-	2	1	1	1	-	-	2	KWS 500 (500l + Edelstahlwellrohr 19l)
Amadeus II 12,60 m² Flachdachmontage 45°	A45172	-	5	1	-	1	-	-	2	1	1	1	-	-	1	1
Amadeus II 12,60 m² Flachdachmontage 45°	A40166	-	5	1	-	1	-	-	2	1	1	1	-	-	1	1
Amadeus II 12,60 m² Flachdachmontage 45°	A45151	-	5	1	-	1	-	-	2	1	1	1	-	-	1	1
Amadeus II 15,12 m² Flachdachmontage 45°	A45173	-	6	1	-	-	1	-	2	1	1	1	-	-	-	2
Amadeus II 15,12 m² Flachdachmontage 45°	A40167	-	6	1	-	-	1	-	2	1	1	1	-	-	-	2
Amadeus II 15,12 m² Flachdachmontage 45°	A45152	-	6	1	-	-	1	-	2	1	1	1	-	-	-	2
Amadeus II 20,16 m² Flachdachmontage 45°	A45175	-	8	1	-	-	-	1	2	1	1	1	-	-	-	4
Amadeus II 20,16 m² Flachdachmontage 45°	A40169	-	8	1	-	-	-	1	2	1	1	1	-	-	-	4
Amadeus II 20,16 m² Flachdachmontage 45°	A45153	-	8	1	-	-	-	1	2	1	1	1	-	-	-	4

# SOLAR-PAKETE AUFDACHMONTAGE

Pakete	Artikel-Nr.	Ausstattung													Speicher
		Trend II L2039 x B1039 x H91 mm	Amadeus II H2066 x B1226 x H103 mm	SRG Zweistrang Solarpumpengruppe m. ST20/6	Solarausleitungsgefäß ADG 24/6	Solarausleitungsgefäß ADG 35/6	Solarausleitungsgefäß ADG 35/6	Solarausleitungsgefäß 80/6	Wärmeträgermedium (WTM 11)	Regelung SDR 2	Wellenrohrdurchführung	Microblasen-Luftabschneider	Montageschlüssel	DBM -0-2-T Dachbühgelmontage 0° für 2 Koll	

**ECO SKIN**  
 SISS + KWS MIT HOCHWERTIGER  
 ECO SKIN-ISOLIERUNG  
 Doppelt Geld gespart  
 und die Umwelt geschützt.



Trend II HT ERMR Solarspeicher Regelung SDR2

Trend II 4,22 m² Aufdachmontage	A45158	2	-	1	1	-	-	-	1	1	1	1	1	1	-	-	-
Trend II 4,22 m² Aufdachmontage	A40170	2	-	1	1	-	-	-	1	1	1	1	1	1	-	-	HT 200 ERMR Solarspeicher
Trend II 4,22 m² Aufdachmontage	A40171	2	-	1	1	-	-	-	1	1	1	1	1	1	-	-	HT 300 ERMR Solarspeicher
Trend II 6,33 m² Aufdachmontage	A45159	3	-	1	1	-	-	-	1	1	1	1	1	1	-	1	-
Trend II 6,33 m² Aufdachmontage	A40172	3	-	1	1	-	-	-	1	1	1	1	1	1	-	1	HT 300 ERMR Solarspeicher
Trend II 8,44 m² Aufdachmontage	A45160	4	-	1	1	-	-	-	2	1	1	1	1	2	-	-	-
Trend II 8,44 m² Aufdachmontage	A40173	4	-	1	1	-	-	-	2	1	1	1	1	2	-	-	HT 400 ERMR Solarspeicher



Amadeus II HT ERMR Solarspeicher SISS



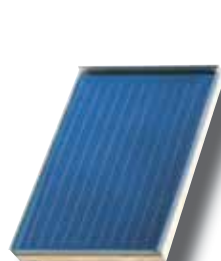
KWS Regelung SDR2

Amadeus II 5,04 m² Aufdachmontage	A45161	-	2	1	1	-	-	-	1	1	1	1	-	-	-	1	-
Amadeus II 5,04 m² Aufdachmontage	A40174	-	2	1	1	-	-	-	1	1	1	1	-	-	-	1	HT 300 ERMR Solarspeicher
Amadeus II 10,08 m² Aufdachmontage	A45162	-	4	1	-	1	-	-	2	1	1	1	-	-	-	2	-
Amadeus II 10,08 m² Aufdachmontage	A40175	-	4	1	-	1	-	-	2	1	1	1	-	-	-	2	HT 500 ERMR Solarspeicher
Amadeus II 10,08 m² Aufdachmontage	A40176	-	4	1	-	1	-	-	2	1	1	1	-	-	-	2	SISS 500 / 150 ( 500l davon 150l WW)
Amadeus II 10,08 m² Aufdachmontage	A45146	-	4	1	-	1	-	-	2	1	1	1	-	-	-	2	KWS 500 (500l + Edelstahlwellrohr 19l)
Amadeus II 12,60 m² Aufdachmontage	A45163	-	5	1	-	1	-	-	2	1	1	1	-	-	-	1	1
Amadeus II 12,60 m² Aufdachmontage	A40177	-	5	1	-	1	-	-	2	1	1	1	-	-	-	1	1
Amadeus II 12,60 m² Aufdachmontage	A45147	-	5	1	-	1	-	-	2	1	1	1	-	-	-	1	1
Amadeus II 15,12 m² Aufdachmontage	A45164	-	6	1	-	-	1	-	3	1	1	1	-	-	-	2	-
Amadeus II 15,12 m² Aufdachmontage	A40178	-	6	1	-	-	1	-	3	1	1	1	-	-	-	2	SISS 900 / 200 (900l davon 200l WW)
Amadeus II 15,12 m² Aufdachmontage	A45148	-	6	1	-	-	1	-	3	1	1	1	-	-	-	2	KWS 1000 (1000l + Edelstahlwellrohr 36l)
Amadeus II 20,16 m² Aufdachmontage	A45166	-	8	1	-	-	-	1	3	1	1	1	-	-	-	4	-
Amadeus II 20,16 m² Aufdachmontage	A40180	-	8	1	-	-	-	-	3	1	1	1	-	-	-	4	SISS 1500 / 250 (1500l davon 250l WW)
Amadeus II 20,16 m² Aufdachmontage	A45149	-	8	1	-	-	-	1	3	1	1	1	-	-	-	4	KWS 1500 (1500l + Edelstahlwellrohr 36l)

# SOLAR-PAKETE INDACHMONTAGE

Pakete	Artikel-Nr.	Ausstattung	Speicher
		IMK Indachmodulkollektor 2,5 m <sup>2</sup> 2038x1827xH105 mm	
		SRG Zweistrang Solarpumpengruppe m: ST20/6	
		Solarausdehnungsgefäß ADG 24/6	
		Solarausdehnungsgefäß ADG 35/6	
		Solarausdehnungsgefäß 50/6	
		Solarausdehnungsgefäß 80/6	
		Wärmeträgermedium (WTM 11)	
		Regelung SDR 2	
		Entlüftungstopf	
		Grundsatz	
		Holzset	
		Blechgrundset Dachstein 2 Kollektoren	
		Blechweiterung Dachstein 1 Kollektor	
		Blechgrundset 1 Kollektor 2 Reihe	
		Blechweiterung 1 Kollektor 2 Reihe	
		Verbindungsset	
		Zwischenholzteil	

**ECO SKIN**  
**SISS + KWS MIT HOCHWERTIGER ECO SKIN-ISOLIERUNG**  
 Doppelt Geld gespart und die Umwelt geschützt.



Indachmodulkollektor



HT ERMR Solarspeicher



SISS



KWS



Regelung SDR2

IMK 5,00 m <sup>2</sup> 1 Reihe Dachstein	A45176	2	1	1	-	-	-	1	1	1	1	2	1	-	-	-	-	-	-
IMK 5,00 m <sup>2</sup> 1 Reihe Dachstein	A45117	2	1	1	-	-	-	1	1	1	1	2	1	-	-	-	-	-	HT 300 ERMR Solarspeicher
IMK 7,50 m <sup>2</sup> 1 Reihe Dachstein	A45177	3	1	1	-	-	-	2	1	1	1	3	1	1	-	-	1	-	-
IMK 7,50 m <sup>2</sup> 1 Reihe Dachstein	A45118	3	1	1	-	-	-	2	1	1	1	3	1	1	-	-	1	-	HT 400 ERMR Solarspeicher
IMK 10,00 m <sup>2</sup> 1 Reihe Dachstein	A45178	4	1	-	1	-	-	2	1	1	1	4	1	2	-	-	2	-	-
IMK 10,00 m <sup>2</sup> 1 Reihe Dachstein	A45119	4	1	-	1	-	-	2	1	1	1	4	1	2	-	-	2	-	HT 500 ERMR Solarspeicher
IMK 10,00 m <sup>2</sup> 1 Reihe Dachstein	A45130	4	1	-	1	-	-	2	1	1	1	4	1	2	-	-	2	-	SISS 500 / 150 (500l davon 150l WW)
IMK 10,00 m <sup>2</sup> 1 Reihe Dachstein	A45154	4	1	-	1	-	-	2	1	1	1	4	1	2	-	-	2	-	KWS 500 (500l + Edelstahlwellrohr 19l)
IMK 12,50 m <sup>2</sup> 1 Reihe Dachstein	A45179	5	1	-	1	-	-	2	1	1	1	5	1	3	-	-	3	-	-
IMK 12,50 m <sup>2</sup> 1 Reihe Dachstein	A45131	5	1	-	1	-	-	2	1	1	1	5	1	3	-	-	3	-	SISS 750 / 150 (750l davon 150l WW)
IMK 12,50 m <sup>2</sup> 1 Reihe Dachstein	A45155	5	1	-	1	-	-	2	1	1	1	5	1	3	-	-	3	-	KWS 800 (800l + Edelstahlwellrohr 28l)
IMK 15,00 m <sup>2</sup> 2 Reihe Dachstein	A45180	6	1	-	-	1	-	3	1	1	2	3	1	1	1	2	3	3	-
IMK 15,00 m <sup>2</sup> 2 Reihe Dachstein	A45132	6	1	-	-	1	-	3	1	1	2	3	1	1	1	2	3	3	SISS 900 / 200 (900l davon 200l WW)
IMK 15,00 m <sup>2</sup> 2 Reihe Dachstein	A45156	6	1	-	-	1	-	3	1	1	2	3	1	1	1	2	3	3	KWS 1000 (1000l + Edelstahlwellrohr 36l)
IMK 20,00 m <sup>2</sup> 2 Reihe Dachstein	A45181	8	1	-	-	-	1	3	1	1	2	4	1	2	1	3	4	4	-
IMK 20,00 m <sup>2</sup> 2 Reihe Dachstein	A45133	8	1	-	-	-	1	3	1	1	2	4	1	2	1	3	4	4	SISS 1500 / 250 (1500l davon 250l WW)
IMK 20,00 m <sup>2</sup> 2 Reihe Dachstein	A45157	8	1	-	-	-	1	3	1	1	2	4	1	2	1	3	4	4	KWS 1500 (1500l + Edelstahlwellrohr 36l)

Zentrale und Werk: Austria Email AG  
 A-8720 Knittelfeld, Austriastraße 6  
 Tel. (03512) 700-0, Fax (03512) 700-239  
 Internet: www.austria-email.at  
 E-Mail: office@austria-email.at

Werkskundendienst: Tel. (03512) 700-297  
 E-Mail: kundendienst@austria-email.at

**Verkaufsniederlassungen:**

**Wien, Niederösterreich, Burgenland**  
 A-1230 Wien, Zetschegasse 17  
 Tel. (01) 6150727, Fax (01) 6150727-260  
 E-Mail: bhrastnik@austria-email.at

**Steiermark, Kärnten, Osttirol**  
 A-8053 Graz, Am Wagrain 62  
 Tel. (0316) 271869, Fax (0316) 273126  
 E-Mail: gobretterkleber@austria-email.at

**Oberösterreich, Salzburg**  
 A-4600 Wels, Gärtnerstraße 17  
 Tel. (07242) 45071, Fax (07242) 43650  
 E-Mail: akwetton@austria-email.at

**Tirol, Vorarlberg**  
 A-6020 Innsbruck, Etrichgasse 24  
 Tel. (0512) 347951, Fax (0512) 393353  
 E-Mail: hruapp@austria-email.at

**Verkaufsniederlassungen Deutschland:**  
**Deutschland Nord/Ost**  
 Am Industriegelände 3, D-14772 Brandenburg  
 Tel. 0049/(0)3381 / 766-0  
 Fax 0049/(0)3381 / 766-244  
 E-Mail: sgobi@austria-email.at

**Deutschland Süd**  
 Parksteiner Straße 49, D-92637 Weiden/Opf.  
 Tel. 0049/(0)961 / 63 490-0  
 Fax 0049/(0)961 / 63 490-30  
 E-Mail: ahimer@austria-email.at

