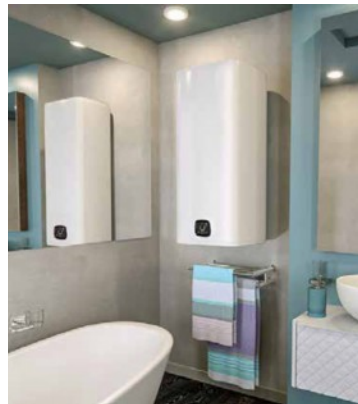




AUSTRIA EMAIL Vielseitige Auswahl

Austria Email bietet eine vielseitige Auswahl an umweltschonenden und effizienten Heizlösungen. Die Erdwärmepumpen EWP 6 PRO/B bieten flexible Leistungsbereiche von sechs bis 22 kW, ermöglichen Hybridlösungen zur Reduzierung von Erdbohrungen, gratis Warmwasser bis zu 70°C durch die HTR-Funktion und zeichnen sich durch eine sichere Innenaufstellung aus. Die Monoblock-Heizungswärmepumpe LWPM 16 ist ideal für dicht bebaute Wohngebiete dank ihres leisen Betriebs und unterstützt die Außentemperaturregelung für bis zu drei Heizkreise.

Der EWH Digital Warmwasserbereiter inklusive patentierter Steatit-Trockenheizung und Elektronikregelung passt sich den Verbrauchsgewohnheiten an und ist optimal für Kalkregionen, der innovative ECO GRID fördert die Energiewende durch intelligente Technologie. Beide Elektrospeicher überzeugen durch gewohnt einfache Installation. Der E-Tech M bietet als mobile Elektroheizzentrale flexible Einsatzmöglichkeiten mit anpassbaren Leistungsstufen und ist ideal für Notheizung und Estrichrocknung. Der Registerstandspeicher HRS



Der EWH Digital Warmwasserbereiter passt sich dank intelligenter Steuerung den Verbrauchsgewohnheiten an

Die Erdwärmepumpen EWP 6 PRO/B bieten flexible Leistungsbereiche von sechs bis 22 kW



und die Wärme-Kälte-Pufferspeicher PS 50 und PS 100 runden mit hervorragendem Korrosionsschutz, effizienter Wärmeübertragung und platzsparender Bauweise für Wärmepumpenanwendungen das Angebot ab.